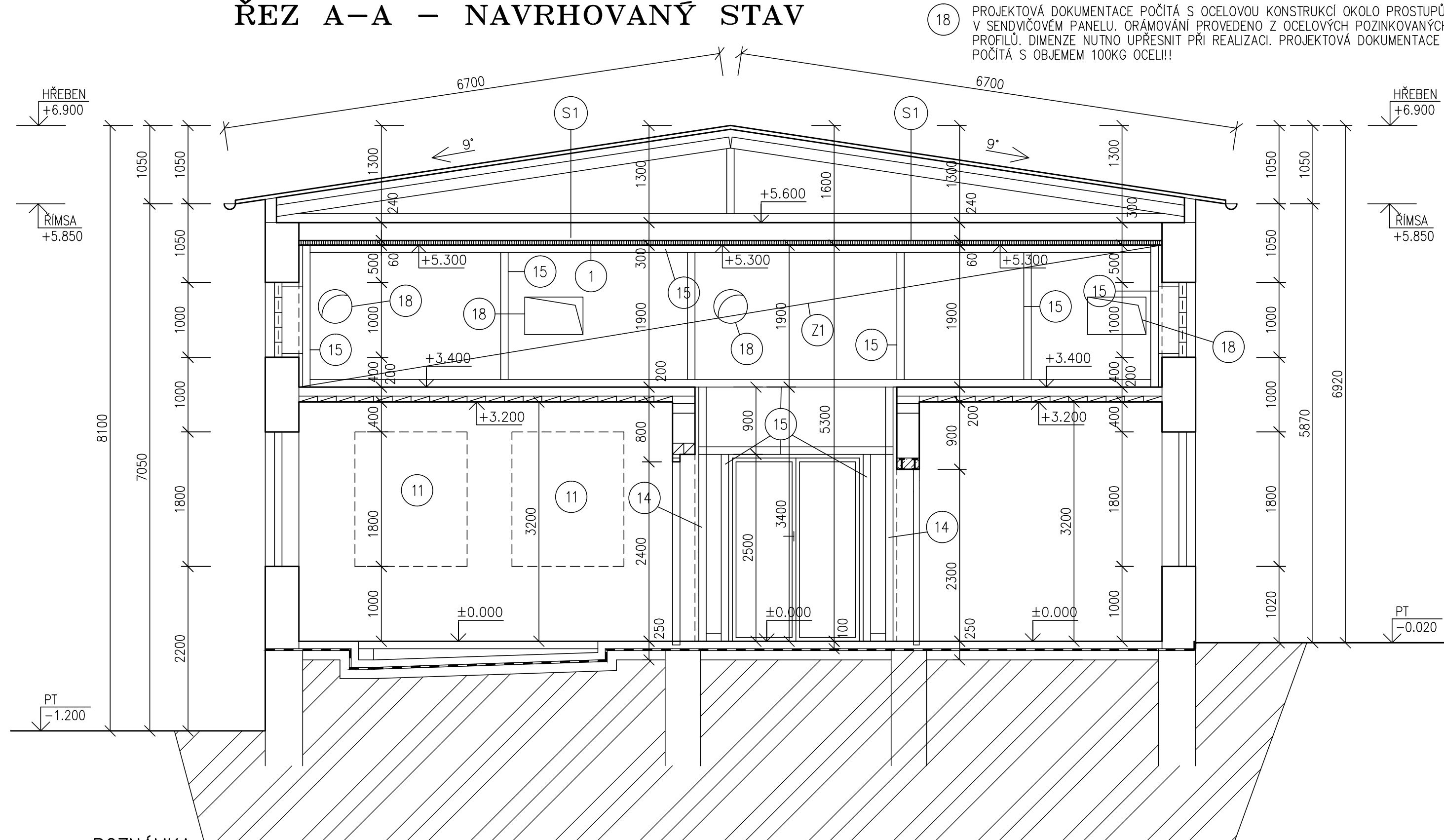


## ŘEZ A-A – NAVRHOVANÝ STAV



## POZNÁMKA

- PROJEKTOVÁ DOKUMENTACE POČÍTÁ S DOPLNĚNÍM VENKOVNÍCH OMÍTEK V MÍSTĚ ČÁSTEČNĚ ZAZDÍVKY OKNA. VE VNITŘNÍ ČÁSTI S OMÍTKAMI PO ZAZDĚNÍ OKEN VČETNĚ VÝMALBY CELÉ STĚNY
- PO VÝMĚNĚ OKEN PROVEDEN KERAMICKÝ OBKLAD VNITŘNÍCH PARAPETŮ A OSTĚNÍ OKEN NAVÁZAT NA STÁVAJÍCÍ KERAMICKÉ OBKLADY
- PO ULOŽENÍ VNITŘNÍCH DVEŘÍ BETONOVÁ PODLAHA DOPLNĚNA PO VYŘÍZNUTÍ
- PROJEKTOVÁ DOKUMENTACE POČÍTÁ S VEŠKERÝM OPLECHOVÁNÍM OKOLO STĚN, DVEŘÍ PODLAHY ATD. Z POPLASTOVANÉHO PLECHU V TECHNOLOGII SENDVIČOVÝCH PANELŮ.
- VEŠKERÉ KOTVENÍ, DETAILY PROVÁDĚT DLE TECHNICKÝCH LISTŮ PŘEDEPSANÝCH VÝROBCEM!!
- POPŘÍPADĚ UPŘESNIT PŘI REALIZACI.
- PROJEKTOVÁ DOKUMENTACE POČÍTÁ S OPĚTOVNÝM OSAZENÍM VEŠKERÝCH ZÁSUVK, VYPÍNAČŮ DRŽÁKŮ. VEDENÍ ATD S CELKOVÝM POČTEM 70 HODIN.
- V PŘÍPADĚ NEJASNOSTÍ NUTNO VŠE KONZULTOVAT S PROJEKTANTEM A INVESTOREM.
- PŘI REALIZACI JE NUTNÉ ZOHLEDNIT STÁVAJÍCÍ PŘEBĚH STAVEBNÍCH KONSTRUKCÍ.

## VÝPIS OCELOVÝCH PRVKŮ

L PROFIL 100x100x4MM  
-2x L=3600MM

□ 100/100/4MM  
 -6x L=2000MM  
 -3x L=2700MM  
 -2x L=11800MM

- SOUČÁSTÍ DODÁVKY OCELOVÉ KONSTRUKCE JE POČÍTÁNO S VEŠKERÝMI ROZNAŠEČIMI PLECHY KOTVENÍM, SPOJOVACÍM MATERIÁLEM
- PROJEKTOVÁ DOKUMENTACE POČÍTÁ V PROSTORU HORNÍHO PROFILU S POMOCNOU KONSTRUKCÍ V ÚROVNI PODHLEDU Z OCELOVÝCH PROFILŮ V CELKOVÉM OBJEMU 300KG OCELI

NUTNO UPŘESNIT PŘI REALIZACI.

18. PROJEKTOVÁ DOKUMENTACE POČÍTÁ S OCELOVOU KONSTRUKCÍ OKOLO PROSTUPŮ V SENDVIČOVÉM PANELU. ORÁMOVÁNÍ PROVEDENO Z OCELOVÝCH POZINKOVANÝCH PROFILŮ. DIMENZE NUTNO UPŘESNIT PŘI REALIZACI. PROJEKTOVÁ DOKUMENTACE POČÍTÁ S OBJEMEM 100KG OCELI!!

11 STÁVAJÍCÍ OTVORY PO VYBOURANÝCH OKNECH VELIKOSTI (1500x1800MM) BUDOU ZAŽDĚNÝ Z PLYNISILIKÁTOVÝCH TVÁRNIC TL.300MM. Z MÍSTNOSTI 103 PŘEVEDENÁ JÁDROVÁ OMÍTKA+ŠTUKOVÁ OMÍTKA+VÝMALBA CELÉ STĚNY

14 U STÁVAJÍCÍ ZDIVA PROVEDENA OCELOVÁ NOSNÁ KONSTRUKCE Z OCELOVÝCH POZINKOVANÝCH PROFILŮ Lx100x100x6MM. PROKOTVENO SE STÁVAJÍCÍM ZDÍVEM.

15 NOSNÁ KONSTRUKCE PRO OBKLAD SENDVIČOVÝCH PANELŮ Z OCELOVÝCH POZINKOVANÝCH PROFILŮ 100/100/4MM, U ZDIVA PROKOTVENÝ SE STÁVAJÍCÍM ZDÍVEM A STROPNÍ KONSTRUKCÍ. U STROPNÍ KONSTRUKCE PROKOTVENÝ S NAVRHOVANÝM NOSNÝM ROŠTEM, NUTNO UPŘESNIT PŘI REALIZACI.

17) V PŮDNÍM PROSTORU V MÍSTECH ŠTÍTOVÝCH ZDÍ BUDOU OSAZENY VĚTRACÍ MŘÍŽKY 200x200MM MATERIÁLEM NEREZ VČETNĚ SÍTĚ PROTI HMYZU. V KAŽDÉM ŠTÍTĚ OSAZENY 2KS. CELKOVÝ POČET 4KS. NUTNO POČÍTAT PŘI REALIZACI I S VYBOURÁNÍM OTVORŮ VE ŠTÍTOVÉM ZDIVU. PŘESNOU POLOHU NUTNO UPŘESNIT PŘI REALIZACI.

## SKLADBA STŘEŠNÍHO PLÁŠTĚ

(S1) STÁVAJÍCÍ STAV

- STŘEŠNÍ KRYTINA Z TVAROVANÉHO HLINÍKOVÉHO PLECHU
- STŘEŠNÍ KONSTRUKCE Z OCELOVÝCH VAZNIKŮ

NAVRHOVANÝ STAV

- POMOCNÁ OCELOVÁ KONSTRUKCE Z POZINKOVANÝCH PROFILŮ (NUTNO UPŘESNIT PŘI REALIZACI, DIMENZE, ROZMÍSTĚNÍ A UCHYCENÍ)
- SENDVIČOVÉ PANELE TL.60MM, VYPLNĚNÉ MINERÁLNÍ VATOU


STÁVAJÍCÍ OCELOVÁ KONSTRUKCE BUDE OČIŠTĚNA, POPŘÍPADĚ NATŘENA (NEROZPOČTOVÁNO)

## LEGENDA HMOT

 STÁVAJÍCÍ ZDIVO – Z CIHEL POROTHERM HH P+D TL.450MM NA MALTU MVC 25  
+ CIHLY PLNÉ PÁLENÉ O ROZMĚRECH 290x140x65MM


PROBETONÁVKA OCELOVÝCH PŘEKLADŮ

 ROSTLÁ ZEMINA


(Z1)  OBVODOVÉ OPLÁŠTĚNÍ – ZE SENDVIČOVÝCH TRAPÉZOVÝCH PANELŮ TL.60MM  
VYPLNĚNÉ MINERÁLNÍ VATOU. VČETNĚ VEŠKERÉHO OPLECHOVÁNÍ, ROHŮ, PARAPETŮ  
SOKLŮ ATD., SENDVIČOVÉ PANELE KLADENY VODOROVNĚ (UPŘESNĚNO S DODAVATELEM)  
BAREVNÉ ŘEŠENÍ – BARVA – UPŘESNĚNA NA ZÁKLADĚ FORMOU VZORKŮ!.,  
PROJEKTOVÁ DOKUMENTACE POČÍTÁ S BARVOU – SVĚTLÉ ŠEDÁ (UPŘESNÍ INVEŠTOR)

## POZNÁMKA

- VŠECHNY HLOUBKY JSOU VZTAŽENY K +0.000
- VŠEKERÉ PRÁCE PROVÁDĚT DLE PLATNÝCH NOREM A TECHNOLOGICKÝCH PRAVIDEL S OHLEDEM NA DODRŽOVÁNÍ ZÁKONA Č.309/2007 Sb. A NV Č.591/2006 Sb. A NV Č.362/2005 Sb.
- POKUD DOJDE PŘI PROVÁDĚNÍ K NEJASNOSTEM, ČI NEPŘEDVÍDELTNÝM OKOLNOSTEM JE NUTNÉ PŘIZVAT PROJEKTANTA K UPŘESNĚNÍ POSTUPU PRÁČÍ
- STAVEBNÍ ÚPRAVY PROVÁDĚT A KOORDINOVAT DLE ROZVODŮ JEDNOTLIVÝCH PROFESÍ S UPŘESNĚNÍM PŘI REALIZACI
- POZNÁMKY PLATÍ PRO VŠECHNY VÝKRESY

±0.000=1.NADZEMNÍ PODLAŽÍ

Paré číslo:

Vypracoval			Zodpovědný projektant		Projektant: ING. JOSEF SLABÝ ARNOLEC 30 588 27 JAMNÉ U JIH. 	
ING. JOSEF SLABÝ			ING. JOSEF SLABÝ			
Investor: KRAJSKÁ SPRÁVA A ÚDRŽBA SILNIC VYSOČINY, PŘÍSPĚVKOVÁ ORGANIZACE						
Stavba: Akce: <b>REKONSTRUKCE OBJEKTU BUDOVY S MYČKOU AUT NA CM JIHLAVA PROJEKT PRO PROVÁDĚNÍ STAVBY</b>						
Objekt: Soubor:		D. ARCHITEKTONICKÉ A STAVEBNĚ TECHNICKÉ ŘEŠENÍ			Zak. číslo	58/11/2021
					Datum	11/2021
					Stupeň	PDPS
					Formát	3A4
					Měřítko	1:50
Část, profese		Řez A-A – navrhovaný stav			Příloha č.	21
Obsah:						